



## UUSI POHJOINEN – Suunta Suomelle!

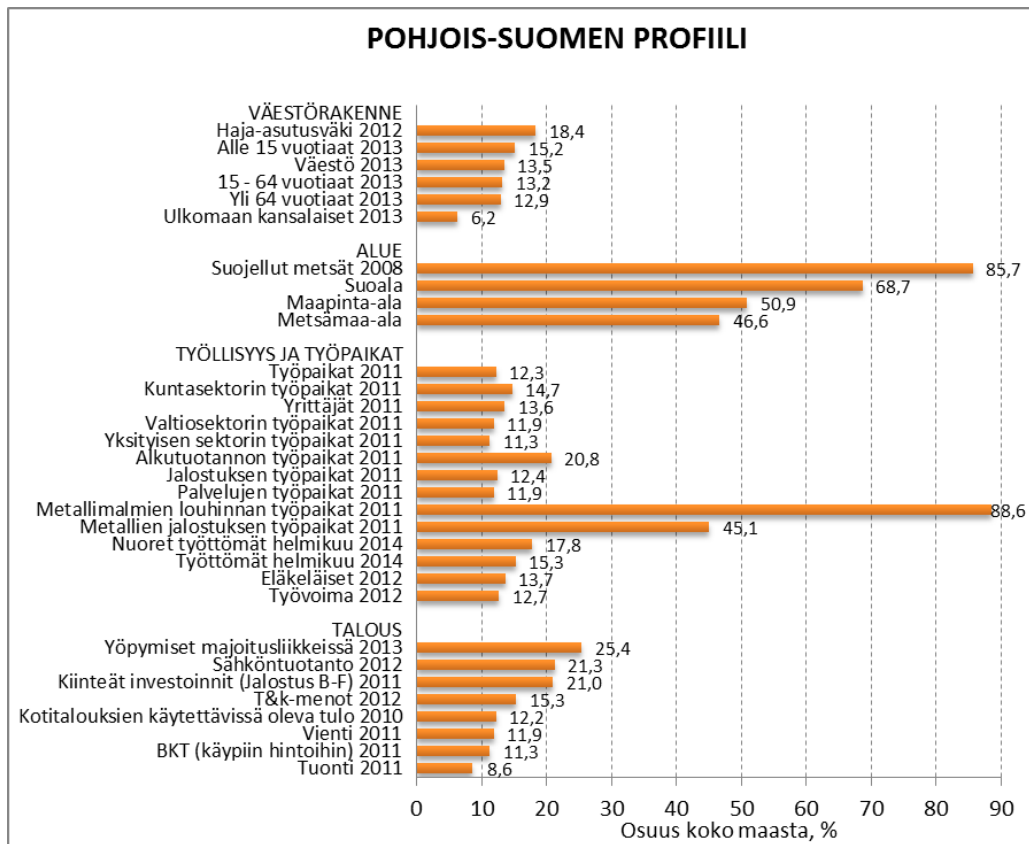
Pohjois-Suomen neuvottelukunnan esitykset hallitusohjelmaan 2015

---

Kainuun liitto   Keski-Pohjanmaan liitto   Lapin liitto   Pohjois-Pohjanmaan liitto  
[www.pohjois-suomi.fi](http://www.pohjois-suomi.fi)



## POHJOINEN ON KASVAVA JA KILPAILUKYKYINEN



### Monipuoliset elinkeinot suuntaavat vientiin

Pohjois-Suomen taloudellinen aktiviteetti profiloituu vahvasti kaivostoimintaan sekä metallien jalostukseen ja metsäteollisuuteen. Myös sähkön- ja tuotanto on keskittynyt vahvasti Pohjois-Suomeen. Sen osuus koko maan tuotannosta on reilu viidennes. Vientiin rinnastettavalla matkailuelinkeinolla on suuri merkitys pohjoisen aluetaloudessa. Voimakkaista rakennemuutoksista huolimatta Pohjois-Suomen elinkeinorakenne on edelleen vahva ja monipuolinen sekä voimakkaasti vientiin suuntautunut.

Pohjois-Suomi on kasvava ja kilpailukykyinen alue. Teollisuuden ja rakentamisen investoinneista 18 prosenttia kohdistui Pohjois-Suomeen. Vahvasta luottamuksesta ja uskosta tulevaisuuden kehittämiseen kertoo se, että tutkimus- ja kehitystoiminnan menoista 15 prosenttia käytettiin Pohjois-Suomen korkeakouluissa, tutkimuskeskuksissa ja yrityksissä.

### Pohjois-Suomen suurhankkeet ja aluerakenne

Barentsin euroarktinen alue on tulevaisuuden kasvualue, johon investoidaan eri toimialoilla. Alueen suunnitellut investoinnit vuoteen 2025 ovat yli 140 miljardia euroa.

Pohjois-Suomessa on vireillä lukuisia suurhankkeita – eri kehitysvaiheissa useita kaivoksia ja useita energia-alan suurhankkeita. Valtakunnan suurin investointi on Pohjois-Pohjanmaan Pyhäjoelle suunniteltu Hanhikivi 1 -ydinvoimala. Uusiutuvan energian ja biotalouden kehittämiseksi on vireillä biojalostamoita sekä manner- ja merialueilla tuulivoimapuistoja.

Lentoliikenteen kehittäminen Pohjois-Suomen kaikilla lentoasemilla on avainasemassa kansainvälisen matkailun ja alueen saavutettavuuden parantamiseksi.

Pohjois-Suomen tavoitteellinen aluerakenne 2040 on esitetty tiivistelmän liitteenä.

### UUSI POHJOINEN – Suunta Suomelle!

*Pohjois-Suomea kehitetään siten, että voimavarat saadaan vastuullisesti ja kilpailukykyisesti alueen ja koko Suomen käyttöön hyödyntäen myös pohjoisessa aukeavat kansalliset ja kansainväliset mahdollisuudet.*

Pohjois-Suomen rikkaiden luonnonvarojen hyödyntäminen ja pitkälle jalostaminen edistävät koko kansakunnan **vientivetoista kasvua ja avaavat kansainvälisiä työmarkkinoita**. Mineraaleista ja uusiutuvista luonnonvaroista jalostetaan osaamiseen perustuvia uusia korkean arvonlisän tuotteita, energiaa ja palveluita. Sijainti pohjoisten luonnonvarojen keskellä tekee Pohjois-Suomesta Euroopan tulevaisuuden kannalta yhden kiinnostavimmista alueista. Naapuruus Ruotsin, Norjan ja Venäjän kanssa luo mahdollisuuksia, joihin vastataan koko Suomen voimin.

Pohjoisen suurhankkeiden toteuttaminen varmistetaan. Arktisuus on koko Suomen etu. Suurteollisuuden ja elinkeinoelämän kilpailukykyä parannetaan **pitkäjänteisellä, ennakoivalla ja omavaraisuuteen tähtäävällä energiapolitiikalla**. Vireillä olevien suurhankkeiden toteuttaminen aktivoi aluetalouksia ja kasvattaa hyvinvointia. Keskeisiä vaikuttamisen tasoja ovat Euroopan unionin ja Suomen ilmasto- ja energiapolitiikat.

Alueen suurin voimavara nuoret ja koulutetut pohjoissuomalaiset saadaan käyttöön **vahvistamalla osaamista ja tukemalla työllistymistä**. Korkeakoulutasoinen koulutus ja tutkimus turvataan pohjoisilla alueilla. Korkeakoulujen aluevaikuttavuutta lisätään. Tätä tuetaan valtion rahoitusperusteiden uusilla painotuksilla.

Pohjois-Suomen kilpailukykyä parannetaan **hyvällä saavutettavuudella ja toimivalla logistiikalla**. Hyvät ja kustannustehokkaat yhteydet nykyisille ja uusille markkina-alueille ovat elintärkeitä. Elinkeinoelämän kasvua vahvistava liikennejärjestelmä toteutetaan pitkäjänteisellä liikennepolitiikalla. Infrainvestointien käynnistämiseksi tarvitaan valtion budjettia täydentävää rahoitusta.

Palveluiden saatavuutta edistetään panostamalla **digiyhteiskuntaan, esineiden internetiin ja sähköisten palveluiden kehittämiseen**. Valokuituverkko ja palvelut ovat yritysten ja asukkaiden saatavilla tasapuolisesti ja kustannustehokkaasti koko maassa.

**Kansanvaltainen aluehallinto** edistää Pohjois-Suomen omaehtoista ja omista voimavaroista lähtevää kehittämistä, jolla rakennetaan koko maan hyvinvointia. Vähenevillä resursseilla voidaan jatkossakin toteuttaa kansalaisten yhdenvertaisuuden takaava sekä alueellista kasvua ja hyvinvointia vahvistava hallinto.

## POHJOISEN ESITYKSET HALLITUSOHJELMAAN

### KASVUA VIENNISTÄ - KATSEET KANSAINVÄLISILLE TYÖMARKKINOILLE

#### Kehitetään kestäväää kaivostoimintaa

Kehitetään kaivosteollisuutta tukevaa tutkimus- ja opetusyksikköä Oulun yliopistossa sekä alan koulutusta ja TKI-toimintaa Pohjois-Suomen muissa korkeakouluissa.

Vahvistetaan kaivoshankkeita edistävää tutkimus- ja etsintätoimintaa sekä tehostetaan kaivos- ja metallialan tarpeista lähtevää tutkimusta ja koulutusta.

Pääomitetaan kaivoksia ja investointeja tukevaa kaivosrahastoa sekä kehitetään määrätietoisesti alan pääomamarkkinoita.

Tehostetaan lupa- ja valvontaprosesseja osaa- misella ja riittävällä henkilöstöllä.

Ministeriöt, joihin esitykset kohdentuvat: VM, TEM, YM, OKM

#### Puurakentamista ja puuvarojen käyttöä moni- puolistetaan

Jatketaan valtakunnallista puurakentamisen ohjelmaa vahvistamalla puurakentamisen tuotekehitystä sekä teknologian ja markkinoinnin osaamista puurakentamisen viennin kasvattamiseksi.

Selvitetään puurakentamisen suurten kohteiden kasvun esteet ja vahvistetaan yrityslähtöisiä toimenpiteitä markkinaosuuden kasvattamiseksi.

Edistetään puupohjaisen ja muihin uusiutuviin raaka-aineisiin perustuvan biojalostuksen kehittämistä riittävällä riskirahoituksella. Tuetaan Pohjois-Suomen biojalostamoinvestointeja ja pitkäkuituista havupuusellua valmistavan sellutehtaan alueellista kehitystyötä.

Ministeriöt, joihin esitykset kohdentuvat: TEM, YM, MMM, OKM

#### Matkailulle kansallinen kehittämisohjelma

Toteutetaan kansallinen matkailuelinkeinon strateginen kehittämisohjelma, jolla edistetään matkailun kehitystä ja kansainvälistymistä kokonaisvaltaisesti eri hallinnonalojen ja ministeriöiden yhteistyönä.

Edistetään lentoliikenteen kehitystä ja erityisesti suoria kansainvälisiä yhteyksiä, lisätään panostusta kansainväliseen matkailumarkkinointiin sekä huolehditaan matkailun hintakilpailukyvyyn säilymisestä.

Lentoliikennejärjestelmää on kehitettävä siten, että kaikki Pohjois-Suomen lentoasemat säilytetään ympärivuotisin lentoasemina, joilta voi olla myös suoria kansainvälisiä lentoyhteyksiä.

Ministeriöt, joihin esitykset kohdentuvat: TEM, MMM, YM (Matkailun strateginen ohjelma ja siihen liittyvät teemat koskevat myös seuraavia ministeriöitä: VM, LVM, OKM)

#### Lisätään Suomen näkyvyyttä Barentsin alueella ja tehostetaan pohjoisen kansainvälisten työmarkkinoiden toimivuutta



Barentskeskus Finland Oy:n toiminnan jatkuvuus saavutetaan kansallisella budjettirahoituksella. Tehostetaan toiminnan vaikuttavuutta Suomitalo konseptilla, jonka toteuttaminen edistää suomalaisten yritysten toimintaa Barentsin vientimarkkinoilla sekä vahvistaa kansainvälisten työmarkkinoiden toimivuutta.

Ministeriöt, joihin esitykset kohdentuvat: VNK, TEM, UM

### Hanhikivi 1 -ydinvoimala Pyhäjoelle

Päätetään Fennovoima Oy:n Hanhikivi 1 -ydinvoimalaitoksen rakentamislupa sekä hankkeen muut luvat laitoksen toteuttamiseksi Pohjois-Pohjanmaan Pyhäjoelle.

Ministeriöt, johon esitykset kohdentuvat: VN, TEM

### Tulvariskien hallinta ja säätövoiman tuotanto Iijoella ja Kemijoella

Varaudutaan tulvariskien torjuntaan ja säätövoiman kasvavaan tarpeeseen Pohjois-Suomessa mahdollistamalla Kollajan ja Kemihaaran altainen toteuttaminen.

Iijoen Kollajan allas toteutetaan myöntämällä tarvittavat rakennus- ja vesiluvat. Voimalaitoksen rakentamiseksi Iijokeen muutetaan myös koskiensuojelulakia siten, että luontoarvot voidaan turvata ja koskien ominaispiirteet säilyttää. Paikallisia vaikutuksia kompensoidaan mm. kalaportailta ja kalojen istutuksilla.

Toteutetaan Kemijoen Kemihaaran allas tulvasuojelun ja säätövoiman edistämiseksi.

Ministeriöt, joihin esitykset kohdentuvat: YM, MMM, TEM

### Soita ja turvetta käytetään vastuullisesti ja varmistetaan puun ja turpeen saatavuus

Edistetään turpeen ja soiden vastuullista käyttöä sekä aktivoidaan käytössä olevaa soiden vaihtomaamekanismia siten, että voidaan vaihtaa luontoarvoiltaan korkeat turvetuotannon varausalueet soveltuviin kohteisiin tai ostaa ne valtiolle.

Varmistetaan puun ja turpeen saatavuus ja kilpailukyky kivihilleen nähden sähkön ja lämmön tuotannossa muuttamalla energiaturpeen veron ja metsähakesähkön syöttötariffin tasoa.

Tuetaan Pohjois-Suomen aluehallintoviraston ympäristölupien valmistelua ohjeistuksella ja

vahvistetaan ympäristölupavalmisteluiden resursseja.

Edistetään puun energiakäyttöä säilyttämällä puun energiakäytön ja uudistamisen tuki Pohjois-Suomessa v. 2014 tasolla vuoteen 2020 asti.

Ministeriöt, joihin esitykset kohdentuvat: VM, MMM, YM, TEM

### VAHVISTETAAN OSAAMISTA JA TUETAAN TYÖLISTYMISTÄ

---

### Turvataan ammattikorkeakoulu- ja yliopistokeskusverkosto

Turvataan Pohjois-Suomen ammattikorkeakoulu- ja yliopistokeskusverkon pysyvä asema ja riittävä perusrahoitus ottamalla laissa säädetty aluevaikuttavuustehtävä tulosohjauksen piiriin.

Tuetaan alueellisesti ammattikorkeakoulu- ja yliopistokeskusverkon valmiuksia kansallisen ja kansainvälisen tutkimusrahoituksen hyödyntämisessä sekä ammattikorkeakoulujen, aikuis- ja täydennyskoulutustoimijoiden ja yliopistokeskusten koulutusviennin kehittämistyötä.

Kehitetään innovatiivista yrittäjyyttä ja kansainvälistyvää yritystoimintaa koko Pohjois-Suomessa. Ytimiä ovat Oulun innovaatioallianssin nykyiset innovaatiokeskittymät Oulussa ja osaamiskeskittymät Kokkolassa, Oulun Eteläisen alueella, Kajaanissa, Kemi-Tornion alueella, Rovaniemellä ja Sodankylässä.

Ministeriöt, joihin esitykset kohdentuvat: OKM, TEM

### Arktisuus on koko Suomen etu

Vahvistetaan Lapin yliopiston Arktisen keskuksen kansallista roolia Suomen arktisen strategian mukaisesti ja perustetaan Oulun yliopiston Thule-instituuttiin Arktisen yliopiston tutkimustoimisto.

Ministeriöt, joihin esitys kohdentuu: OKM, UM, VM

## **Ympäristö- ja biotalousalan arktiseksi huippuosajaksi**

Vahvistetaan Pohjois-Suomen ympäristö- ja biotalousalan tutkimusverkostoa arktisen osaamisen huippuosajaksi perustamalla Luonnonvarakeskuksen Pohjois-Suomen päätoimipaikka Ouluun, strategiset toimipaikat Rovaniemelle, Kokkolaan ja Sotkamoon sekä kehittämällä alueellista tutkimusinfrastruktuuria kattavasti alueen maakunnissa.

Ministeriöt, joihin esitykset kohdentuvat: MMM, TEM, YM

## **Kansainvälisiä tutkimusyhteistyöhankkeita tuetaan**

**Arktista tutkimusta – EISCAT 3D -tutkimuksen sijoittaminen Sodankylään.**

**Laguna – yhteiseurooppalaisen tieteen suurhankkeen perustaminen Pyhäjärven kunnan Pyhäsalmen kaivokseen.**

Ministeriö, johon esitykset kohdentuvat: OKM

## **Tuetaan nuorten työllistymistä**

**Kehitetään ja monipuolistetaan valtakunnallista nuorten koulutuksen ennakoitiprosessia siten, että maakunnat voivat tasavertaisesti tuottaa perustellut esityksensä koulutustarpeista. Lisäsäästöjä koulutukseen ei toteuteta ennen kuin ennakoitiprosessit tuottavat alueelliset näkemykset tulevan työvoiman osaamistarpeista.**

Ministeriö, johon esitykset kohdentuvat: OKM

**Toteutetaan erityistoimenpiteitä Pohjois-Suomen nuorisotyöttömyyden vähentämiseksi yhteistyössä alueella toimivien pienten ja keskisuurten yritysten kanssa. Nuoret saadaan ohjattua tehokkaasti työelämään oppilaitoksissa työuraneuvonnalla ja työelämäyhteistyötä kehittämällä. Kehitetään nuorten henkilökohtaista palvelua TE-toimistoissa sovittamalla palvelut asiakastarpeisiin, resursoimalla omanuvojiin ja täydentämällä palveluprosesseja.**

Ministeriöt, joihin esitys kohdentuu: TEM, OKM, VM

## **HYVÄ SAAVUTETTAVUUS JA TOIMIVA LOGISTIIKKA KILPAILUKYVYN EDELLYTYKSENÄ**

**Toteutetaan Pohjois-Suomen isot liikenneinfrastruktuurihankkeet ja perustienpidon rahoituksen tasonnosto sekä kehitetään liikenneinfrastruktuurin rahoitusta uudistamalla valtion budjetointikäytäntöjä ja edistämällä rahastojen käyttöönottoa.**

### **Euroopan laajuiseen TEN-T-ydinverkkoon sisältyvän Botnian käytävän kehittäminen**

- Valtatie 4 Oulu–Kemi, Haaparanta–Tornio–Laurila radan sähköistäminen ja Luulaja–Oulu henkilöjunaliikenne, Oulun, Ylivieskan ja Kokkolan ratapihat ja Haaparanta–Tornio-logistiikkakeskus sekä yhdistetyt kuljetukset

### **Kansainvälisen rataliikenteen kehittäminen**

- Oulu–Kontiomäki, Ylivieska–Iisalmi–Kontiomäki–Vartius, Jäämeren ratayhteyksien teknis-taloudellinen selvittäminen

### **Vientiteollisuuden liikenteellisten toimintaedellytysten kehittäminen**

- Talvimerenkulun turvaaminen, Pohjois-Suomen lentoliikennejärjestelmän kehittäminen, Perämeren satamien sisääntuloväylien syventäminen

### **Elinkeinoelämän kehitystä tukevien hankkeiden kehittäminen**

- Valtatie 8 ydinvoimapaketti, valtatie 21 Palojoensuu–Kilpisjärvi, valtatie 5 liikenneturvallisuuden parantaminen, alemman tieverkon parantaminen, Rovaniemen ratapihan kehittäminen

### **Liikenneinfrastruktuurin rahoituksen tasonnosto ja kehittäminen**

- Perustienpidon rahoituksen tasonnosto 100 miljoonalla eurolla
- EU:n Verkojen väline -rahoitusinstrumentin hyödyntäminen
- Isojen liikenneinfrastruktuurihankkeiden rahoituksen uudistaminen ja selvittäminen

Toteutetaan Liikennepoliittisen selonteon vuosien 2012–2015 keskeneräiset hankkeet: valtatie 22 Oulu–Kainuu, Ylivieska–Iisalmi–Kontiomäki-ratayhteyden parantaminen (sähköistys) ja elinkeinopoliittisesti tärkeät hankkeet.

Ministeriöt, joihin esitykset kohdentuvat: LVM, VM

## Logistiikkatukea yrityksille

Myönnetään Pohjois-Suomen yritysten kuljetuksille uudenlaista logistiikkatukea. Vuosittain logistiikka- ja satamatukiin tulee valtion budjetissa osoittaa 20 miljoonan euron määräraha.

Ministeriöt, joihin esitys kohdentuu: TEM, LVM, VM

## DIGIYHTEISKUNTA JA SÄHKÖISET PALVELUT

### Laajakaistarakoitus jatketaan

Turvataan valtion lisä- ja jatkorahoitus kansalliselle Laajakaista kaikille 2015 -hankkeelle sekä hankkeiden toteutuksen jatkoaika vuoteen 2020.

Ministeriöt, joihin esitys kohdentuu: LVM, VM

### Tuetaan datapalvelincentrusten sijoittamista Pohjois-Suomeen

Parannetaan datapalvelincentrustoiminnan verotusta ja investointitukia siten, että Suomen kansainvälinen kilpailukyky paranee.

Markkinoidaan ja edistetään Pohjois-Suomen sijainnista ja toimintaympäristöstä johtuvia myönteisiä kilpailukykytekijöitä datapalvelincentrusten sijaintipaikkana Euroopassa ja Suomessa.

Ministeriöt, joihin esitys kohdentuu: LVM, OKM, TEM

### Sähköiset palvelut käyttöön Pohjois-Suomessa

Perustetaan Pohjois-Suomeen sähköisten palvelujen tehostetun ja kattavan käyttöönoton alue, jossa vaaditaan kaikilta sähköisiltä palveluilta erittäin hyvää käytettävyyttä.

Ministeriöt, joihin esitys kohdentuu: STM, LVM, VM

## SELKEYTTÄ JA KANSANVALTAA HALLINTOON

### Kevennetään hallintoa ja lisätään kansanvaltaisuutta

Tehdään uuden hallituskauden alussa laajapohjainen selvitys, jossa tarkastellaan aluehallinnon tehtäviä ja toimenkuvia kokonaisuutena. Tarkasteluun otetaan valtion aluehallintovirastojen sekä ELY-keskusten ohella maakuntien liitot ja yhteistoiminta-alueet sekä muut kuntayhtymät. Näitä toimintoja on mahdollista järjestää uudelleen siten, että hallintoa kevennetään, kunnallisen demokratian ohjausvaltaa aluetasolla vahvistetaan ja aluejakoja yhtenäistetään. Kehitetään parlamentaarisen valmistelun pohjalta alueiden vahvuuksiin ja tietämykseen perustuva demokraattinen maakuntahallinto.

Ministeriöt, joihin esitys kohdentuu: VM, VNK

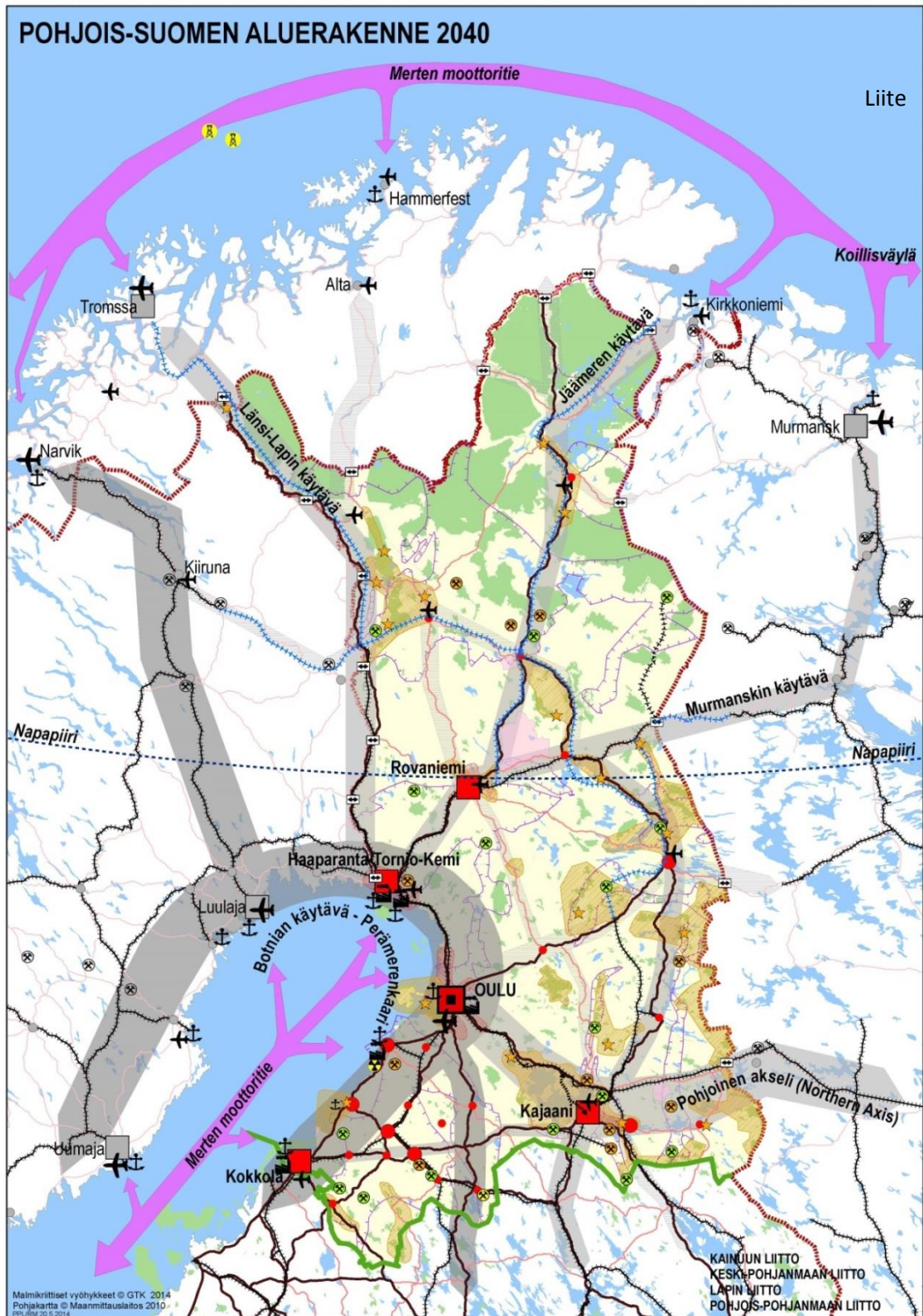
## VAIKUTTAVA ALUEPOLITIikka

Vahvistetaan aluelähtöisyyttä ja läheisyysperiaatetta rakennerahastovarojen peruseriaatteena siirtämällä valtakunnallisten ohjelmien varat alueelliseen päätöksentekoon ESR- ja EAKR-ohjelmissa. Varmistetaan rakennerahasto-ohjelman hallittu ja vaikuttava toimeenpano alueilla palauttamalla tekninen tuki 4 % ohjelmakehyksestä ja teknisen tuen jako vastaamaan alueiden rahoitusvolyymejä. Palautetaan maakunnan kehittämISRaha valtion talousarvioon.

Suunnataan Tekesin tutkimus-, kehitys- ja innovaatio-ohjelmia Pohjois-Suomen elinkeinojen kannalta keskeisiin teemoihin, erityisesti ICT-teknologioihin, kaivos- ja metalliteollisuuteen, biotalouteen ja matkailuun. Aktivoidaan käynnissä olevien ohjelmien hyödyntämistä Pohjois-Suomessa. Kohdennetaan INKA-innovatiiviset kaupungit ohjelman rahoitusta suurten kaupunkien ohella pienempiin innovaatiokeskittyymiin.

Pohjois-Suomen rakennerahasto-ohjelman Keski-Pohjanmaan maakunnan RR-ELY sijaitsee Länsi-Suomessa Keski-Suomen ELY:ssä. Keski-Pohjanmaa on ainoa maakunta Pohjois-Suomessa, jonka ohjelmavarat eivät ole Pohjois-Suomen RR-ELY:ssä.

Ministeriö, johon esitykset kohdentuvat: TEM



Etukannen kuva: Nasa/Arctic Web

Tämä julkaisu ja sen taustalla oleva Pohjois-Suomen strategia löytyvät sähköisinä [www.pohjois-suomi.fi](http://www.pohjois-suomi.fi) ja maakuntaliittojen sivuilta.

Kainuun liitto  
 Kauppakatu 1  
 87100 KAJAANI  
 08 615 541  
[www.kainuunliitto.fi](http://www.kainuunliitto.fi)

Keski-Pohjanmaan liitto  
 Rantakatu 14  
 67100 KOKKOLA  
 040 160 5700  
[www.keski-pohjanmaa.fi](http://www.keski-pohjanmaa.fi)

Lapin liitto  
 Hallituskatu 20 B  
 96100 ROVANIEMI  
 040 359 1000  
[www.lapinliitto.fi](http://www.lapinliitto.fi)

Pohjois-Pohjanmaan liitto  
 Sepänkatu 20  
 90100 OULU  
 040 685 4000  
[www.pohjois-pohjanmaa.fi](http://www.pohjois-pohjanmaa.fi)