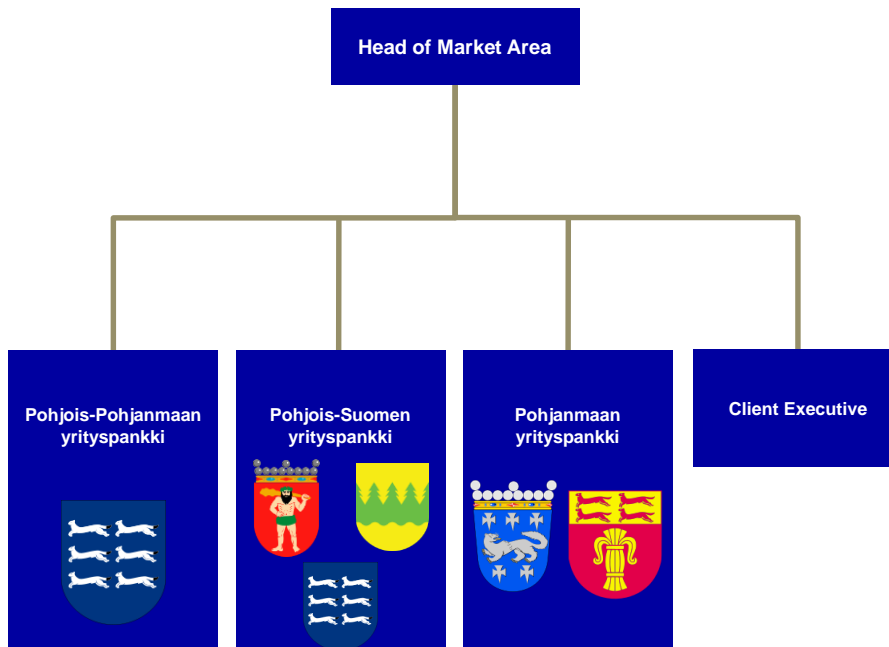


# Nordean ja asiakkaiden kokemuksia EU:n takausjärjestelyiden hyödyntämisestä

Ari Pekka Häyrynen

# Pohjois-Suomi ja Pohjanmaa Business Banking

Noin 14,5 % Suomen BKT:sta ja noin 17 % Suomen väkiluvusta



# Pohjois-Suomi ja Pohjanmaa Business Banking

## Market Area Head

Sami Heikkilä

### Pohjois-Pohjanmaan yrityspankki

Unit Head Sipilä Tuomas

SRM Myllylä Olavi  
SRM Staven Harri  
SRM Harri Hietala

RM Isotalus Hannamari  
RM Mustaniemi Johanna  
RM Seeskorpi Pekka  
JRM Maiju Orrenmaa

Kaikki istuvat Oulussa

### Pohjois-Suomen yrityspankki

Unit Head Pakisjärvi Pentti

SRM Moilanen Jarmo (Roi)  
SRM Alamäki Minna (Roi)

RM Luusua Tapio (Roi)  
RM Mattila Merja (Roi)  
RM Mikkonen Jorma (Oulu)  
RM Sankala Reetta (Oulu)  
RM Häyrynen Ari Pekka (Oulu)  
RM Kärki Timo (Oulu)

### Pohjanmaan yrityspankki

Unit Head Lempiälä Thomas

SRM Tommy Svartsjö (Vaasa)  
SRM Veli-Matti Ylisalmi  
(Vaasa)  
SRM Kontiainen Maarit  
(Pietars)  
SRM Tom Härmälä (Kokkola)

RM Neunstedt  
Mathias(Kokkola)  
RM Mikaela Holmström  
(Vaasa)  
RM Tarja Saari (Vaasa)  
RM Kari Forsgård (Kokkola)  
RM Barbro Kivimäki (Kokkola)  
RM Urpo Mattila (Kalajoki)

### Client Executive

CE Rankinen Jarmo

### Remi -asiakasvastaullinen

REMI Leinonen Jaakko

### Riskijohtaja

Liisa Virtanen

### Agri -asiakasvastaulliset

RM Lehtinen Jaakko  
RM Lassander Sinikka

## Nordean ja EIF:n yhteistyö

- Nordean edellinen Euroopan Investointirahaston takauslimiitti hyödynnettiin täysimääräisesti ennätysajassa. Uusi ohjelma Nordealla 400 m€.
- Takaus myönnetään määrältään 0,5 - 7,5 m€:n eurolainaan
- Takauksen ansiosta asiakkaalle edullisempi marginaali – ei erillistä takauspalkkiota.
- 9 kk:n aikana toteutettu n. 100 rahoitusta, yht. 100 m€ InnovFin – takausohjelman puitteissa
- Noin 1/3 ollut rahoituspaketteja, joissa myös Finnvera mukana
- EIR on valtuuttanut Nordean tekemään luottopäätökset omien kriteeriensä mukaisesti



# Tyytyväisiä InnovFin-takausohjelmaa hyödyntäneitä asiakkaita

- Voimakkaasti kasvava yritys
- Merkittävä tuotannon tehostamisprojekti läpimenoaikojen nopeuttamiseksi
- Vakuusvaje olisi kasvanut merkittävästi ilman InnovFin

”Kuulimme takausmahdollisuudesta Nordean edustajalta. Rahoituksesta oli keskusteltu jo aikaisemmin.”

”Prosessi oli hyvin helppo ja nopea, eikä se tuntunut pidentävän lainan käsittelyaikaa.”

”Rahoitusta ei ole ollut saatavilla helposti tämän kokoisen kasvuhaluisen yrityksen investointeihin. Takausohjelma tukee meidän kasvuamme hyvin.”

# Suomalaismarjoista uusi tuotesarja sekä kasvua EU-rahoituksen ja Nordean tuella

Aromtech Oy valmistaa Tornion tehtaallaan kasvipohjaisia öljyjä tyrnistä ja muista marjoista.

- Haimme näitä lainatakauksia investoidaksemme sekä uuden tuotesarjan kehitykseen että tuotannosta syntyvän sivuvirran hyödyntämiseen tuotekehityksessä. Kehitystyö mahdollistaa kasviöljyjen uuttojäännöksen jatkojalostuksen ja kaupallistamisen. Hyödynnettävää raaka-ainetta jää yli sata tonnia vuodessa kasviöljyn valmistuksen yhteydessä, kertoo Aromtechin toimitusjohtaja Helena Korte.

## Lainatakausta voi suositella muidenkin yritysten käyttöön

Aromtechin hallituksen puheenjohtaja Veli-Markku Korteniemi on tyytyväinen siihen, että rahoitushakemuksen käsittelyssä kaikki tapahtui pelkästään Nordean kanssa ja pankki hoiti taustalla kaikki takaukseen liittyvät "byrokraatit".

- Kokonaisuutena järjestelystä on pelkästään hyvää sanottavaa, koska siinä ei ollut tarpeen pankin lisäksi neuvotella muiden osarahoittajien kanssa tai neuvotella muiden takausjärjestelyjen aikaansaamiseksi. Uskon, että myös rahoituksen kustannus muodostui edullisemmaksi aikaisemmin käytössä olleisiin usean rahoitusosapuolen ratkaisuihin verrattuna, Korteniemi sanoo.

Kasvun turvaaminen on Korteniemen mukaan aina tarkoittanut Aromtechille suuria investointeja, jotka ovat erityisesti vakuuksien kannalta haasteellisia.

- Tämän kokemuksen perusteella vastaavaa lainatakausjärjestelyä voi suositella muidenkin yritysten käyttöön. Yritysten kannattaa tiedustella näitä EIR-ohjelman mukaisia vaihtoehtoja, jos olemassa olevat vakuudet eivät ole pankin näkökulmasta riittäviä, hän toteaa.



# Muita toteutuneita InnovFin-takauksia

## High tech

- Runsaan 5 m€:n t&k-investointi
- Opoa, junior-laina ja InnovFin
- Ison vakuusvajeen kattamiseksi
- Alempi marginaali

*"Ei minkäänlaista byrokratiaa"*

## Rakennustuotteiden valmistus

- ❖ 2 m€:n tuotantolinjan modernisointiin
- ❖ Investointiavustus ja InnovFin
- ❖ Maltillinen marginaali

## Kuluttajapalvelut

- ✓ Kasvuyritys
- ✓ 2 m€ myyntiverkoston laajentamiseen
- ✓ Opo + Finnvera + InnovFin
- ✓ Iso vakuusvaje
- ✓ Maltillinen marginaali

*"Selkeä ja aika edullinen hinnoittelu"*

## Tekninen testaus

- 500 t€ tuotekehitysprojektiin
- 100 % InnovFin
- Vakuusvajeen kattamiseksi

## Matkailualan yritys

- ✓ kasvuyritys
- ✓ 1 m€ alueen infraan
- ✓ Investointiavustus ja InnovFin
- ✓ Vakuusvajeen kattaminen, kun kyseessä syrjäinen erikoiskohde

## Kuljetusala

- Yrityskauppa palvelutarjonnan laajentamiseksi
- 40 % kassasta ja 60 % InnovFin
- Iso vakuusvaje

## Ohjelmistojen suunnittelu

- ❖ 4 m€ tuotekehitykseen ja toiminnan laajentaminen
- ❖ Opo, Finnvera ja InnovFin
- ❖ Vakuusvaje

*"Helppoa, kun kaikki hoitui oman pankinjohtajan kanssa"*

## Ohjelmistoyhtiö

- 1 m€:n myynnin ja markkinoinnin kehitysprojekti
- Finnveran takaus ja InnovFin
- Vakuusvaje

## Logistiikka-ala

- Yrityskauppa
- Opoa ja InnovFin
- Muiden vakuuksien puute

## Edut asiakkaalle

- Yksi neuvottelukumppani – Nordea tekee luottopäätöksen
- Edullisempi rahoituksen hinta – ei erillistä takausprovisiota
- Soveltuu hyvin hankkeisiin joissa vakuusvajetta
- Laaja käyttötarkoitus – investoinnit, käyttöpääoma, yrityskaupat
- Raportointi – Nordea hoitaa raportoinnin



# Nordea

## Kiitos!

Ari Pekka Häyrynen  
ari.hayrynen@nordea.fi

